



BINNEN DE RUPSEN DRAAIENDE KUBOTA MINIGRAAFMACHINE

U10-3



Ultra-compact. Verbeterde bescherming van de machinist. De efficiënte en makkelijk te gebruiken Kubota U10-3 binnendraaier is dé minigraver waarop u kunt vertrouwen.



Kubota E-TVCS dieselmotor

De unieke Kubota E-TVCS motor heeft een zeer doelmatige verbranding, wat de uitlaatgassen, het lawaai en de trillingen beperkt. Bij dit nieuwe ontwerp zijn de meeste componenten goed bereikbaar voor gemakkelijk en snel onderhoud.



ROPS

Voor extra bescherming maakt de scharnierbare rolbeugel onderdeel uit van de standaard uitrusting. Door de rolbeugel neer te klappen kunt u deze makkelijk op uw wagen of aanhanger laden en makkelijk door deuren rijden en binnen werken.





Veiliger bediening

Om het risico van loshangende slangen bij het werken met hydraulische gereedschappen sterk te beperken, zijn de aansluitingen van het hulpcircuit aan het eind van de lepelsteel geplaatst.



Verbeterd hydraulisch circuit van de graafarm

! Het hydraulische circuit van de graafarm verhoogt de snelheid van het intrekken van de bak, schakelt cavitatie uit en verbetert de controle aanmerkelijk om fijn af te werken.

Beschermde hydraulische leidingen van het hulpcircuit

Bij de U10-3 hoeft u nooit meer hydraulische leidingen voor het hulpcircuit op te bouwen. Deze zitten standaard op de machine, helemaal tot het eind van de lepelsteel. Om het risico van beschadiging van de hydraulische leidingen te beperken, is de U10-3 de enige graafmachine in zijn klasse waar de leidingen van het hydraulische hulpcircuit binnen in de graafarm gemonteerd zijn.



Hydraulisch Bedieningssysteem

De U10-3 heeft een nieuw hydraulisch Servo bedieningssysteem. Dit betekent soepeler bediening, verbeterd gevoel en een 8% hogere graafproductiviteit in vergelijking met het voorgaande model.

Two-speed travel pedal

Dankzij dit nieuwe pedaal kunt u makkelijk omschaken van lage naar hoge snelheid, zodat u in uw eigen tempo kunt werken. Drukt u simpelweg het voetpedaal in voor hoge snelheid en laat het los voor lage snelheid. Deze optie maakt het rijden op het werkterrein een stuk efficiënter.



Bescherming

Alle hydraulische slangen zitten op een unieke manier verborgen in de graafarm. De boomcilinder is goed beschermd doordat hij bovenop de graafboom gemonteerd is.

BINNEN DE RUPSEN DRAAIENDE KUBOTA MINIGRAAFMACHINE

U10-3

Hijspunten

Door de drie hijspunten kan de machine op moeilijk bereikbare plaatsen komen.

Slangen van het dozerblad in twee gedeelten

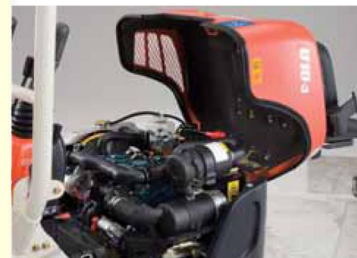
De slangen van het dozerblad zijn gemonteerd in twee gedeelten. Deze kunnen nu gemakkelijker op de werkplek vervangen worden.

Ruime instap

De machinist kan aan beide open zijden snel in- en uitstappen.

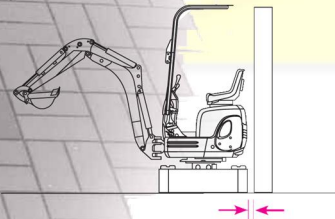
Volledig te openen motorkap

Via de grote opening van de motorkap komt men snel bij de diverse onderhoudspunten.



Steekt aan de achterzijde niet uit

Om zeer veilig te werken kan de machine breder gemaakt worden door eenvoudig de rupsbreedte aan te passen tot 990 mm. Bij deze werkstand bevindt het achterste contragewicht zich binnen de breedte van de machine. Beschadigingen van de motorkap zijn gereduceerd tot nul en de machinist kan zich concentreren op zijn werk.



Verstelbare rupsbreedte

Hydraulisch verstelbare rupsbreedte van 750 tot 990 mm. De totale breedte kan snel teruggebracht worden tot 750 mm. door een hendel om te zetten als een nauwe doorgang wordt gepasseerd.



Door eenvoudig een pen te verwijderen, kan de breedte van het dozerblad in een ogenblik aangepast worden.



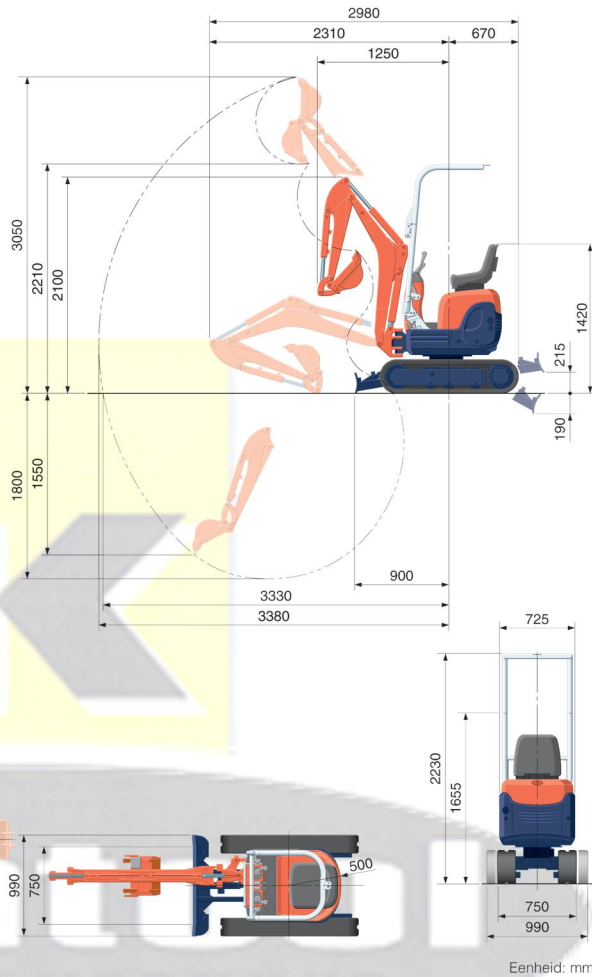
Als de breedte aangepast is naar 750 mm. kan de U10-3 gemakkelijk door de meeste deuren.



SPECIFICATIES

*met rubber rupsen				
Gewicht	Rubber rupsen	kg	1120	
Capaciteit van de bak volgens SAE/CECE norm	m ³		0,024/0,020	
Breedte van de bak	met zijmessen	mm	398	
	zonder zijmessen	mm	380	
Motor	Model		D722-BH-6	
	Type		Watergekoelde dieselmotor E-TVCS (Economisch-Milieuvriendelijk)	
	Vermogen DIN 6271 NB	Pk bij omw/min		10,2/2050
		Kw bij omw/min		7,4/2050
	Aantal cilinders			3
	Boring en slag	mm		67 × 68
Inhoud	cc		719	
Lengte (buitenafmeting)	mm		2980	
Hoogte (buitenafmeting)	mm		2230	
Zwenksnelheid	omw/min		8,3	
Breedte van de rubberrupsen	mm		180	
Lengte (hart op hart) van de rupsen	mm		1010	
Afmetingen van het duwblad (lengte × hoogte)	mm		750/990 × 200	
Hydraulische pompen	P1, P2		Tanwielpomp	
	Opbrengst	ℓ/min	10,5 + 10,5	
	Hydraulische druk	MPa (kgf/cm ²)	17,6 (180)	
	P3		Tanwielpomp	
Opbrengst	ℓ/min		3,1	
	Hydraulische druk	MPa (kgf/cm ²)	2,9 (30)	
Opbrekkracht	Knikarm	daN (kgf)	540 (550)	
	Graafbak	daN (kgf)	1040 (1060)	
Graafarm draaibaar (link/rechts)	graden		55/55	
Extra circuit	Opbrengst	ℓ/min	21,0	
	Hydraulische druk	MPa (kgf/cm ²)	180	
Inhoud hydraulische olie tank/volledig circuit	ℓ		12,5	
Inhoud brandstoftank	ℓ		12,0	
Max. rijsnelheid (langzaam/snel)	km/u		2,0/4,0	
Gronddruk	kPa (kgf/cm ²)		25,3 (0,26)	
Bodemvrijheid	mm		140	

AFMETINGEN



HEFCAPACITEIT

Lift Point Height	daN (ton)								
	Lifting point radius (1,5m)			Lifting point radius (2m)			Lifting point radius (2,5m)		
	Over-front		Over-side	Over-front		Over-side	Over-front		Over-side
2,0 m	-	-	-	210 (0,21)	210 (0,21)	190 (0,19)	-	-	-
1,0 m	360 (0,37)	320 (0,33)	270 (0,28)	270 (0,28)	200 (0,21)	170 (0,18)	220 (0,23)	140 (0,15)	120 (0,13)
0 m	480 (0,49)	280 (0,28)	230 (0,24)	310 (0,32)	180 (0,19)	160 (0,16)	220 (0,23)	140 (0,14)	110 (0,12)
-1,0 m	310 (0,31)	280 (0,28)	230 (0,24)	210 (0,21)	180 (0,19)	150 (0,16)	-	-	-

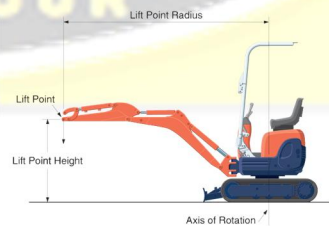
N.B. :

* De hefcapaciteiten zijn gebaseerd op ISO 10567 en overschrijden niet de 75% van de statische heflast van de machine of 87% van de hydraulische hefcapaciteit van de machine.

* Bij het meten van de hefcapaciteiten zijn de graafbak, hijschaak, hijsband en andere hijsbenodigdheden in aanmerking genomen.

* Werkbereiken zijn met Kubota standard bak, zonder snelkoppeling.

* De specificaties zijn onderhevig aan veranderingen ten gevolge van produktverbetering zonder voorafgaande kennisgeving.



KUBOTA EUROPE S.A.S.

19 à 25, Rue Jules - Vercruysee -
Zone Industrielle - B.P. 50088
95101 Argenteuil Cedex France
Téléphone : (33) 01 34 26 34 34
Télécopieur : (33) 01 34 26 34 99